

# Fitness-Check- Workshop

## Handlungskonzept und Transformationsmanagement für die Innenstadt von Eschwege

E-Werk | 13. Februar 2024

Ergebnisdokumentation

# Einführung

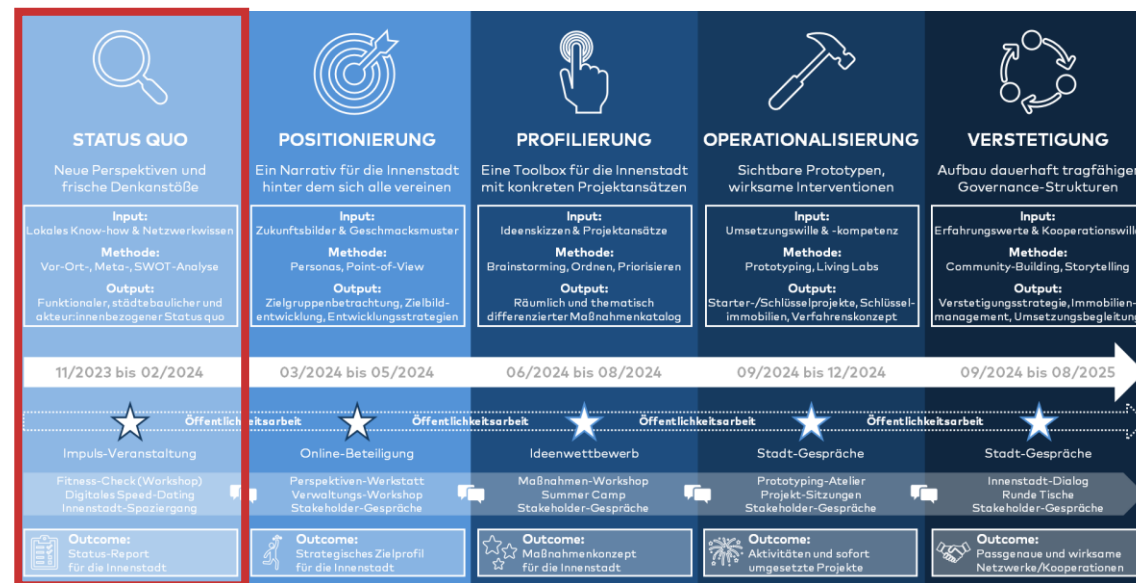
## Darum ging es.

Mit rd. 30 Interessierten ging es am 13. Februar 2024 im E-Werk in den Fitness-Check-Workshop, um den Status Quo der Innenstadt durch die Expertise und Vor-Ort-Kenntnis der Innenstadt-Akteur:innen themenspezifisch anzureichern. Dazu tauschten sich die Teilnehmenden in Kleingruppen zu den Untersuchungsschwerpunkten **VITALITÄT**, **INDIVIDUALITÄT** und **MENTALITÄT** aus.

An insgesamt sieben Dialogstationen diskutierten die Kleingruppen über die Hauptanlaufstellen in der Innenstadt und fehlende Angebote, bewerteten die Erreichbarkeit der Innenstadt und verorteten beliebte und unbeliebte Orte sowie empfehlenswerte Orte für Besucher:innen. Dabei zeichnete sich an vielen Stellen ein einheitliches Bild ab.

Vor allem in einem sind sich die Akteur:innen des Workshops einig: es braucht ein WIR-Gefühl, um in einem (sich zu bildenden) Netzwerk aus Einzelhändler:innen, Gastronom:innen, Anwohner:innen, Kulturschaffenden, sozialen Träger:innen, Stadtverwaltung und Politik sowie weiteren Interessierten die Entwicklung der Eschweger Innenstadt gemeinsam voranzutreiben!

Die Workshop-Ergebnisse dienen, neben den bereits durchgeführten Dialogformaten (s. nachfolgende Seiten), als ein weiteres Puzzlestück zur Einordnung und Analyse der aktuellen Situation der Eschweger Innenstadt.



Quelle: Darstellung Stadt + Handel.

# Was bisher geschah...



# Status Quo

## Aktuelle Analyse der Untersuchungsschwerpunkte...

### VITALITÄT

#### Frequenzen



#### Angebotsportfolio



#### Erreichbarkeit/Lesbarkeit



### INDIVIDUALITÄT

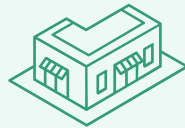
#### Stadtraumqualitäten



#### Nutzungsqualitäten



#### Immobilienqualitäten



### MENTALITÄT

#### Image/Marketing



#### Aktivitäten/Kooperation



#### Digitale Sichtbarkeit



**VITALITÄT.** Untersucht die Ökonomie und Frequenzen in der Innenstadt und prüft ob moderne und smarte Angebote die Funktionsstruktur der Innenstadt prägen.

**INDIVIDUALITÄT.** Ermittelt wie der Stadtraum funktioniert und was die einzelnen Lagen bieten, um einen Mehrwert für die Individualität zu schaffen und den Erlebnischarakter der Innenstadt zu stärken.

**MENTALITÄT.** Analysiert die bestehenden Akteursstrukturen, Kooperationen und das Image der Innenstadt sowie das Umdenken hinsichtlich aktueller Trends und Herausforderungen.

Quelle: Darstellung Stadt + Handel.

# Beteiligungsformate

## Bereits erfolgte Dialogformate...



**Impuls-Veranstaltung**  
**13. Dezember 2023**



### Zeit für ein kurzes „Date“?

#### Einladung zum „Speed-Dating“ | 17. und 18. Januar 2024

**HANDLUNGSKONZEPT UND TRANSFORMATIONS-MANAGEMENT FÜR DIE INNENSTADT VON ESCHWEGE**  
**BUNDESPROGRAMM ZUKUNFTSFÄHIGE INNENSTÄDTE & ZENTREN (ZIZ)**

Sehr geehrte Damen und Herren,  
liebe Macherinnen und Macher der Innenstadt von Eschwege,

sicher haben Sie es schon gehört oder gelesen: die Stadt Eschwege gestaltet gemeinsam mit dem Büro Stadt + Handel einen Zukunftsprozess für die Innenstadt von Eschwege in Form eines Handlungskonzepts und eines Transformationsmanagements.

Direkt zu Beginn des Prozesses wollen wir der Frage auf den Grund gehen, wie vor dem Hintergrund aktueller Entwicklungen und absehbarer Herausforderungen die Zukunft der Innenstadt aussieht. Wie ist eine lebendige und wandlungsfähige Innenstadt neu zu justieren? Welche bislang gewohnten Nutzungen und Funktionen sind zu überdenken bzw. welcher Neuen bedarf es? Und welche Strukturen braucht es hierfür – jetzt und zukünftig? Das wollen wir tun. Mutig. Ehrlich. Perspektivisch. Und ja, ganz genau, gemeinsam mit Ihnen!

Den Akteurinnen und Akteuren der Innenstadt von Eschwege kommt eine besondere Bedeutung zu. Denn nur in einem engen Dialog und mit gemeinschaftlichem Handeln kann das Ziel erreicht werden, möglichst breit getragene Strategien und konkrete Maßnahmen zu entwickeln. Für die Umsetzung werden zudem kurzfristig handlungsfähige und langfristig tragfähige Strukturen benötigt.

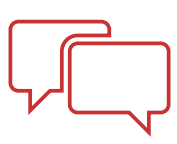
Um direkt zu Beginn des Prozesses mit Ihnen, den Macherinnen und Machern der Innenstadt auf Tuchfühlung zu gehen und Sie sowie Ihre Sicht der Dinge kennenzulernen, laden wir Sie zu einem digitalen „Speed-Dating“ mit uns ein. Dieses findet wahlweise statt am

**17. Januar 2024, vormittags in der Zeit von 9 bis 12 Uhr oder**  
**18. Januar 2024, nachmittags in der Zeit von 14 bis 17 Uhr**

**Digitale Speed-Datings**  
**17./18. Januar 2024**



**Innenstadt-Spaziergang**  
**6. Februar 2024**



# Beteiligungsformate

Relevante Themen der bisher eingebundenen Akteur:innen...

## Belebung von leerstehenden Ladenlokalen in der Fußgänger:innenzone!

Historische Identität der Stadt bewahren und in den Fokus stellen!

## Mehr Grün, Sitz- und Spielmöglichkeiten in der Innenstadt!

Sichtbarkeit und Wahrnehmung der Innenstadt – Tourist:innen vs. Bürger:innen!

Bunter Nutzungsmix!

Berücksichtigung verschiedener Verkehrsteilnehmenden!

## Schaffung von Angeboten für Jugendliche (v. a. konsumfreie Aufenthaltsräume)!

Mehr Fahrradabstellanlagen in der Innenstadt!

**Neue Konzepte und frische Ideen!**

## Beispielung der leerstehenden Obergeschosse!

# Status Quo der Eschweger Innenstadt

Ergebnisdokumentation – Part I



# Vitalität

## Ihre Hauptanlaufstelle zum Einkaufen...

|                                 |               |
|---------------------------------|---------------|
| Schlossgalerie - Bekleidung     | Ausrüster     |
| Stad   Marktstraße              | Heuke         |
| Markplatz – Wochenmarkt         | Bonita        |
| Happel – Regionalmarkt          | Heimann       |
| Ammann                          | Geller – Jagd |
| Buchhandlung Heinemann          | Tedi          |
| Blumenstiehl – Herrenbekleidung | Rossmann      |
| Biosupermarkt                   |               |

## Ihre Hauptanlaufstelle für einen gastronomischen Besuch...

|                               |                    |
|-------------------------------|--------------------|
| Pizzeria La Grotta            | Rialto             |
| Oase                          | Rossini            |
| Hemmingway                    | Zum goldenen Engel |
| Eiscafé Vian (schließt 10/24) | Zur Traube         |
| Zur Krone                     | Kaffeemühle        |
| Mc Z Grillstation             | Pizza Express      |
| San Remo                      | Zille              |
| Eiscafé del Puppo             | Plan-B             |

## Ihre Hauptanlaufstelle im Bereich der Dienstleistungen (z. B. Arzttermin, Friseur, Sparkasse/Bank)...

|            |                 |
|------------|-----------------|
| Arzt       | Stadtverwaltung |
| Friseur    | Rossmann        |
| Optiker    | Hörgeräte       |
| Spardabank |                 |
| Apotheken  | KRITISCH:       |
| Friseur    | ÖFFNUNGSZEITEN  |
| Augenarzt  |                 |
| Orthopäde  |                 |

## Ihre Hauptanlaufstelle für einen sonstigen Aufenthalt in der Innenstadt...

|                  |                      |
|------------------|----------------------|
| Marktplatz       | Jugendzentrum        |
| Arbeit           | Stadthalle           |
| Wochenmarkt      | Marktkirche          |
| Einkaufen        | Linde vor der Kirche |
| Sophien – Garten | Kommunikation        |
| Shisha Bar       | Hospitalplatz        |
| E-Werk           | Stad (Einkaufen)     |
| Nikolaiplatz     |                      |





# Vitalität

## Welche Angebote vermissen Sie in der Innenstadt von Eschwege?

### Gastronomische Angebote:

- Kulinarische Vielfalt
  - Kleine Cafés, die sonntags geöffnet sind
  - Frühstücks- und Brunchangebote
  - Moderne, nachhaltige Angebote
  - Fast – Food
  - Cocktailbars
- Barrierefreiheit
- Gastronomie mit heimischer Küche
- Kinder berücksichtigen:
  - Wickelmöglichkeiten, Kinderspeisekarte, Beschäftigung
- Nordhessische Küche (in einer Markthalle)
- Wertige Angebote
- Restaurants mit gehobenem Ambiente
- Suppenbar
- Alternative Angebote
- Mensa für die Büros in der Stadt



### Freizeitangebote:

- Potenzial des Sees nutzen
  - Windsurfen
  - Wellenreiten
  - Tretboot
- Klettern:
  - Lagerhäuser an der Werra
- Angebote für Familien und Kinder
- Go – Cards – Platz
- Indooraktivitäten für Kinder
  - Z.B. Spieleland, Escape Games
- Dachgeschoss von Karstadt nutzen
  - Stadtgarten / Kräutergarten / Biergarten



### Einkaufsangebote:

- Hochwertige Haushaltswaren
- Schuhgeschäfte (für Damen)
- Musikladen
- Mode für Youngster
- Gemischtwarenladen
  - Kurzwaren
  - Handarbeit
- Second-Hand-Laden
- Individuelle Angebote im Bereich Mode



### Kulturelle Angebote:

- Theaterveranstaltungen
  - Kaspertheater für Kinder
  - Puppentheater
  - Bastelgruppen außer Kindergärten
- Konzerte
- Erweiterung der Museen
- Ort für aktuelle Ausstellungen
  - Z.B. 40 Jahre OF, Geschichte ESW
- Tanz- und Musikangebote
- Mitmachveranstaltungen
  - Z.B. Singen in der Stadt



### Versorgungsangebote:

- Es fehlt an öffentlichen Toiletten
- Beschilderung fehlt
- (größeres) Lebensmittelgeschäft
- Gestalteter offener Raum, zweckfrei und ohne Konsumzwang
  - Mit Aufenthaltsqualität für alle Generationen
  - Mit der Möglichkeit etwas Auszuprobieren
  - z.B. Musik, Spiel, Bauen, Erfahren, Lernen



### Nachtangebote:

- Tagsüber Café | Nachts Kneipe
- (Spät-)Imbiss
- Tanzmöglichkeiten
- Discos, Clubs, Pubs, Musikkneipe
- Verlässliche Gastronomie für junge Leute

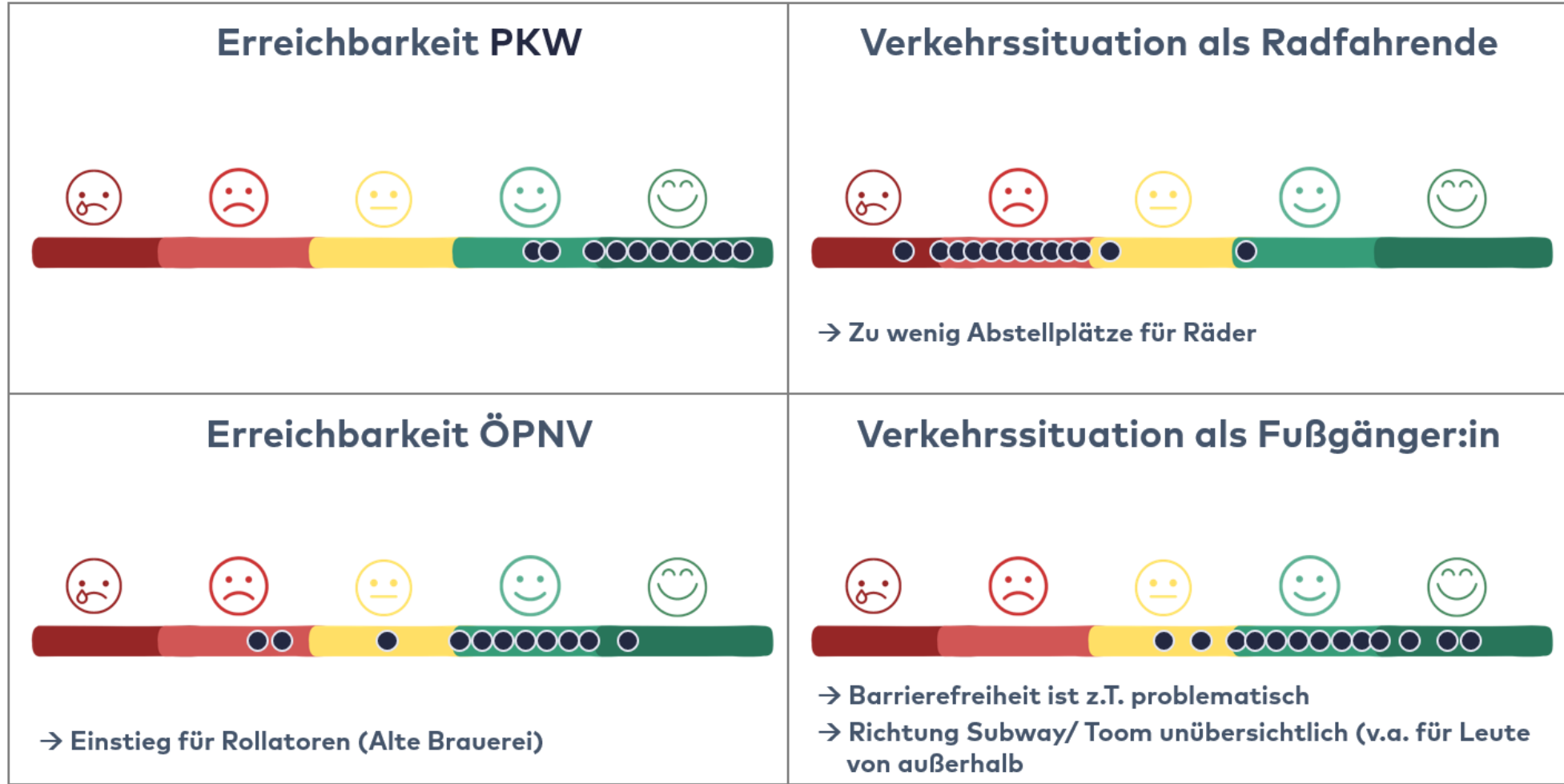


Quelle: Darstellung Stadt + Handel.



# Vitalität

Wie bewerten Sie die folgenden Aspekte der Mobilität in Bezug auf die Innenstadt von Eschwege?

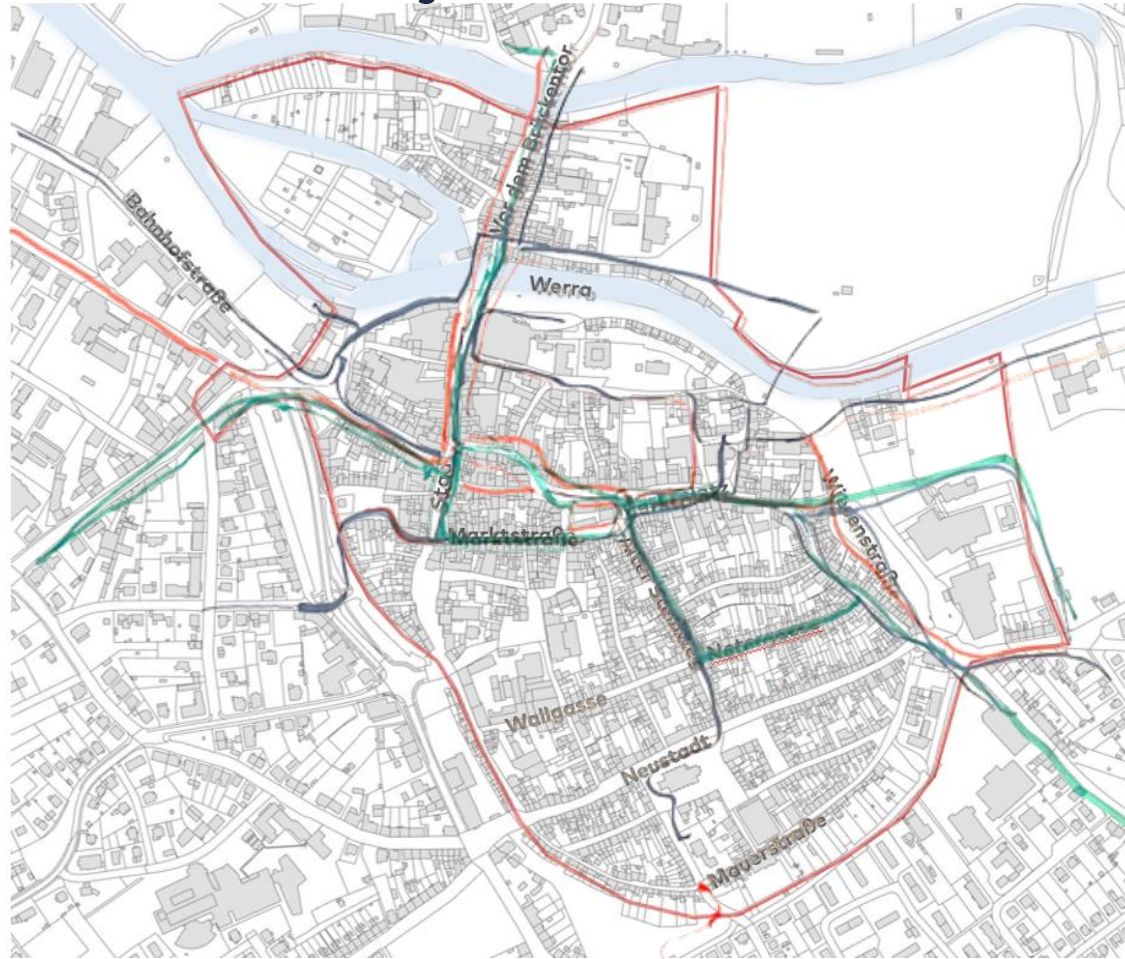


Quelle: Darstellung Stadt + Handel.



# Vitalität

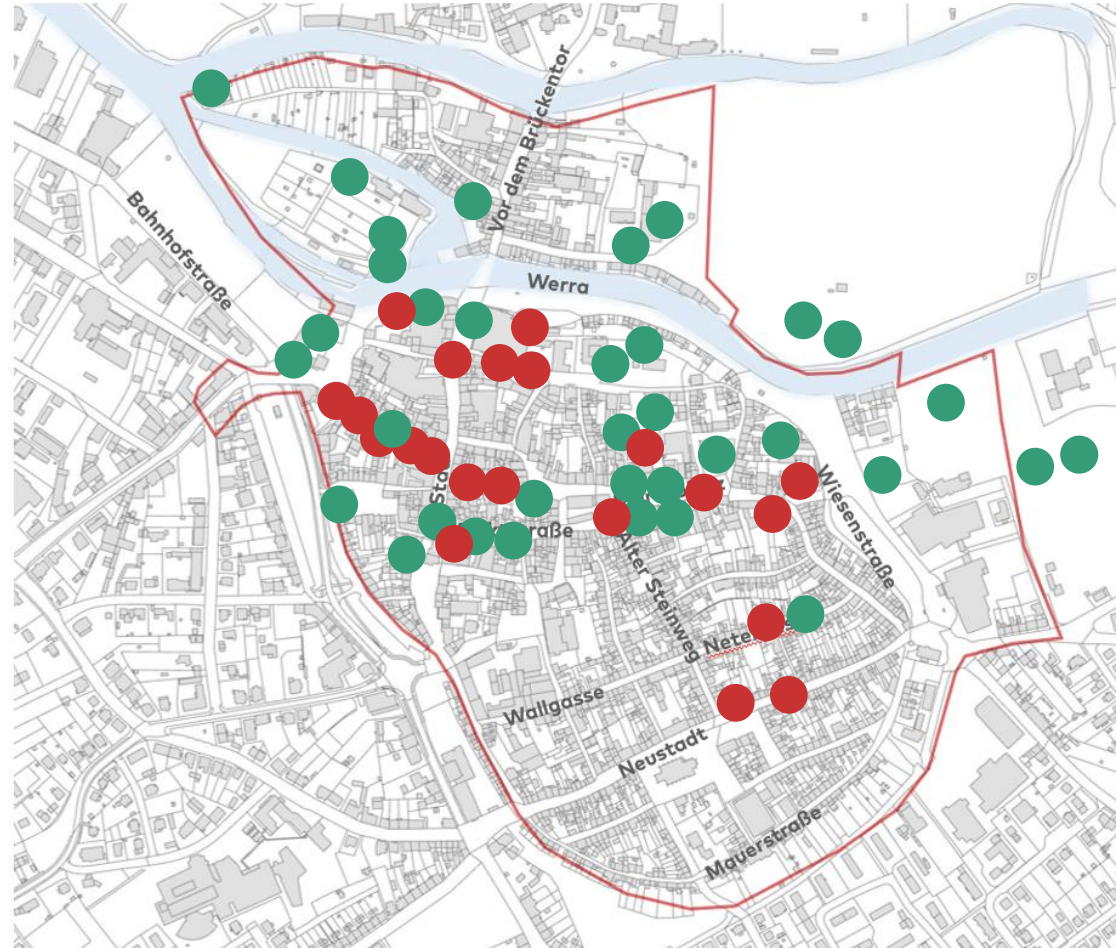
An welchen Orten in der Innenstadt von Eschwege kommen Sie an? Welche Wege und Straßen nutzen Sie üblicherweise, um durch die Innenstadt zu gehen?





# Individualität

An welchen Orten in der Innenstadt von Eschwege halten Sie sich besonders gerne auf und welche Orte meiden Sie eher?



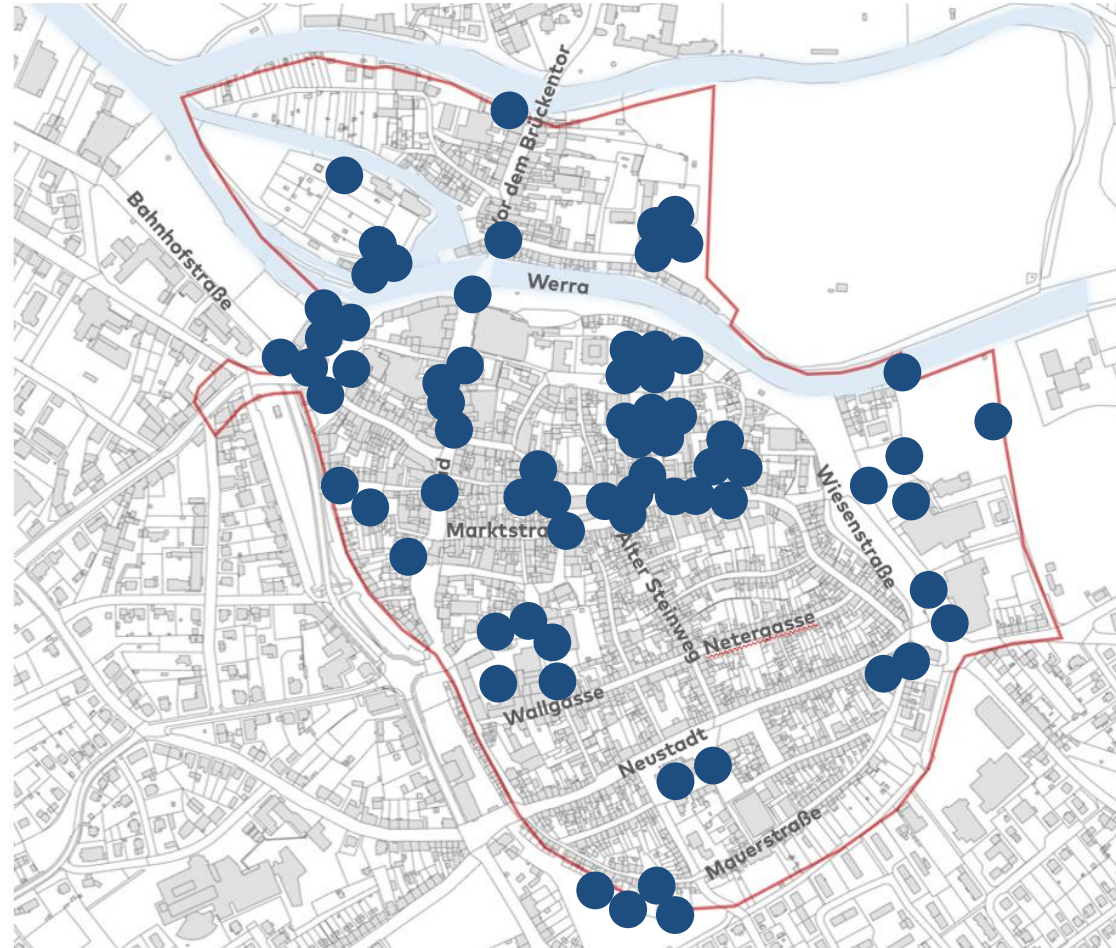
## Legende

- = beliebter Ort
- = unbeliebter Orte



# Mentalität

Welche Orte in der Eschweger Innenstadt sollten Besucher:innen unbedingt aufsuchen?



## Legende

● = empfehlenswerte Orte



# Mentalität

Beschreiben Sie die Innenstadt von Eschwege in drei Schlagworten

Sanierungsbedürftig  
Ausgestorben  
Armselig

OF  
Div. Märkte  
Johannisfest

Kurze Wege  
„Authentisch“  
Gemütlich

Open Flair  
Gemütlich  
Historisch

Werrastrand  
Schönes Fachwerk  
Hemingway

Gut erreichbar  
Schönes Fachwerk  
Meistens friedlich

Versorgend  
Schnell und gut erreichbar  
Trüb

Dietemann

Ruhig  
Leer (Menschen + Geschäfte)  
Meine Heimatstadt

Johannisfest  
Fachwerk  
Außengastronomie

Kurze Wege  
Überaltes Angebot  
Ruhig (pos.)

Historisch  
Kurze Wege  
Bevölkerung überalt



# Mentalität

Beschreiben Sie die Innenstadt von Eschwege in drei Schlagworten

Open Flair  
Gemütlich  
Historisch

Ausbau Gastronomie  
Entwicklungspotenzial  
Grünzonen schaffen

Viele schöne kleine Ecken  
Teilweise starker  
Sanierungsbedarf  
Gute Erreichbarkeit

Ruhig  
übersichtlich

Zinnfigurenkabinett

Idyllisch  
Ländlich  
Sauber

Attraktiv  
Nicht immer sauber  
OF  
Urlaubsgebiet

Ruhig  
Idyllische Fachwerkfassaden

Kurze Wege  
Grundversorgung vorhanden  
Zu wenig attraktiver  
Wohnraum

Wochenmarkt  
Zentrum WMR

# Status Quo der Eschweger Innenstadt

Ergebnisdokumentation – Part II



# Kernaussagen

## zur aktuellen Entwicklung der Eschweger Innenstadt

Es fehlt in der Innenstadt:

- Markthalle - "Mensa" - Gastro
- Wertige kulinarische Angebote
- Univerität

Eschwege liegt sehr naturnah,  
dies trägt positiv zum Stadtbild bei.

-Veränderungswille der Stadt

Eschwege braucht mehr  
Kundenorientierung, Kommunikation,  
Abwechslung.

Innenstadt ist für  
einen Einkaufsbummel nicht mehr  
attraktiv. Einzelhandel ist oft schwer-  
fällig (Verbindung von Einzelhandel + Onlinehandel).  
Einige Ausnahmen: Mann + Mode bedient auch zukunfts,  
Sport Amann, Ausrüster

# Kernaussagen

## zur aktuellen Entwicklung der Eschweger Innenstadt

Besonders gut gefällt uns in der Innenstadt die Markttag!

Die Innenstadt ist - bis auf die Leerstände - ausverkauft

Wir brauchen neue Nutzungen für die Innenstadt!

- Wohnen
- Co-Working
- ...

Die Entwicklung dümpelt vor sich hin. Es gibt kein Konzept, keine erkennbare Linie.  
Es fehlt eine gute Beratung für Immobilienbesitzer, die i.d. Innenstadt Wohnraum gestalten, ausbauen wollen.

Wir brauchen ein WIR-Gefühl

# Kernaussagen

## zur aktuellen Entwicklung der Eschweger Innenstadt

Besonders gut in der Innenstadt gefällt mir das Angebot der Läden  
(Apotheker, Buchladen, Drogerie, Bäcker etc.  
alles auf einen Fleck)

Grünflächen + Spielgeräte  
fehlen

Der Branchenmix  
hat nachgelassen

Es bewegt  
sich etwas

Es gibt viele Schätze,  
die aber nicht richtig „gehoben“ und  
miteinander verbunden werden.

Bsp.: 1050 Jahrfeier

# Kernaussagen

## zur aktuellen Entwicklung der Eschweger Innenstadt

Besonders gut / Wertig  
Fachwerk  
Historischer Stadtkern  
Werra Stadt

Dringend verbessert  
werden sollte das Aussehen der  
Innenstadt (bunter / grüner Aussehen  
lassen mit Grünflächen oder bunte Steine,  
Flächen für legale Graffiti nutzen, Lichtspiele)

Aktuelle fehlt uns in der Innenstadt:

- kulinarische Vielfalt in einem gemäßigten, gehobenerem Ambiente (abweichend von unseren Fast-Food-Angeboten!)
- kulturelles Angebot wie z.B. Tanz- und Musik (Karaoke, Cocktailbar, Internetcafé)
- im Sommer: einladende Sitzgelegenheiten zum Verweilen, Treffpunkte, Spiel- und Bewegungsmöglichkeiten für Kinder!

Aktuell fehlt mir in der Innenstadt...  
eine (aktuelle) Übersicht des Angebots und  
eine gut sichtbare Beschilderung.  
(digitale Zwilling)

Die Eschweger Innenstadt ist  
nach 18:30 Uhr ausgestorben!

# Impressionen

# Impressionen



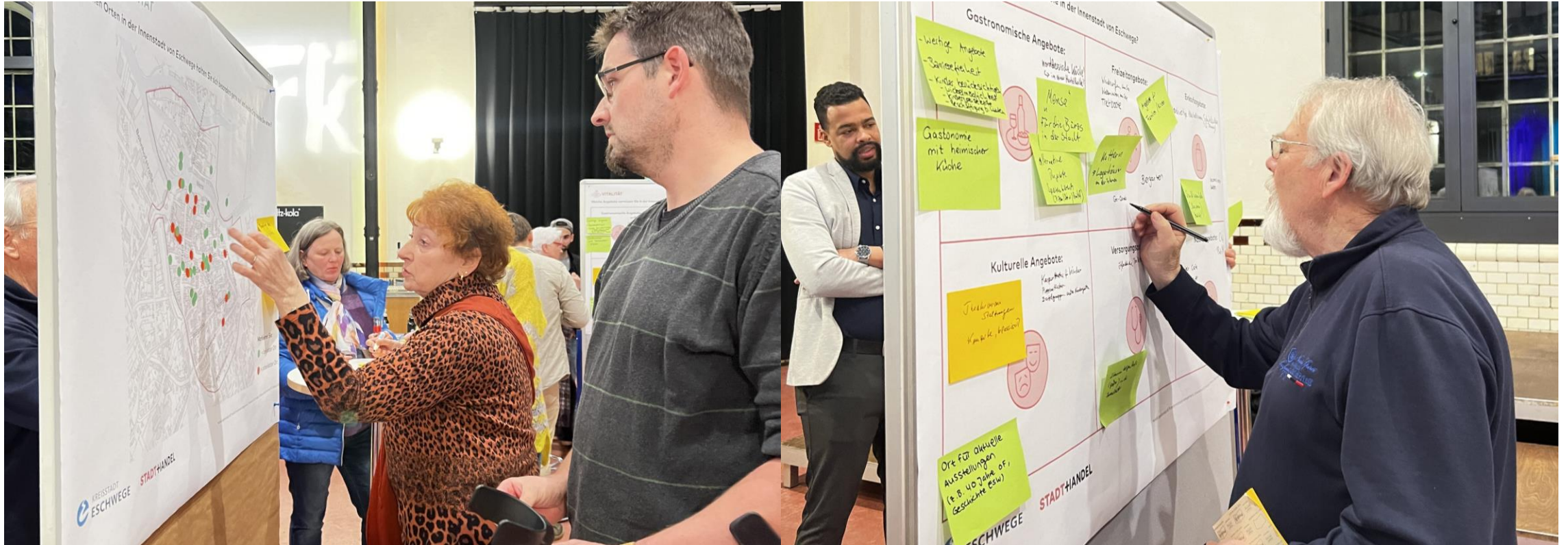
Quelle: Fotos Stadt + Handel.

Ar  
bei  
tsp  
ha  
se!

## STADT+HANDEL

Diese Folie ist als Einzelaussage und ohne mündliche Erläuterung nicht vollständig.  
Eine Weitergabe an Dritte oder Veröffentlichung ist nicht gestattet.

# Impressionen



Quelle: Fotos Stadt + Handel.

Ar  
bei  
tsp  
ha  
se |

# Impressionen



Quelle: Fotos Stadt + Handel.



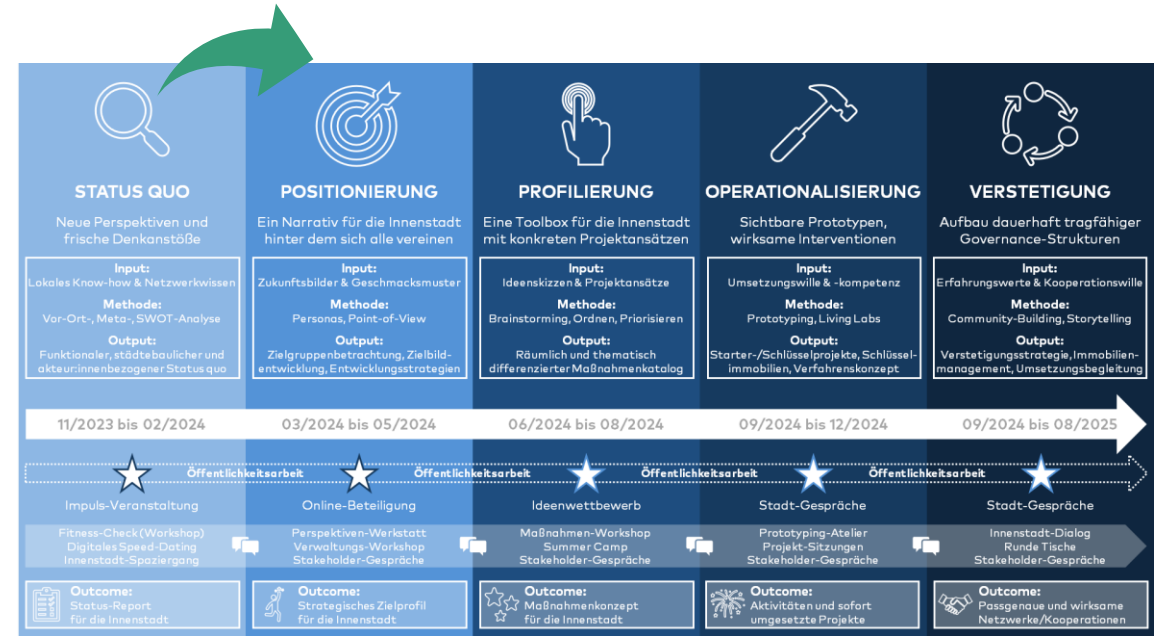
# Ausblick

# Ausblick

## Die nächsten Schritte...

Die Ergebnisse des Fitness-Check-Workshops sowie der weiteren, erfolgten Dialogformate werden nun verdichtet, geprüft und eingeordnet, um im Anschluss den Status Report als Output der ersten Phase fertigzustellen.

Im weiteren Prozess wird der Blick dann in die Zukunft gerichtet! Gemeinsam mit den Innenstadt-Akteur:innen wagen wir einen Perspektivenwechsel und betrachten die Zukunft der Eschweger Innenstadt aus verschiedenen Blickwinkeln. Am Ende der Positionierungsphase stehen dann definierte Fokuszielgruppen und ein konkretisiertes Zielbild, die als Wegweiser für zukünftige Entwicklungen zu verstehen sind. Dabei sind in unterschiedlichen Formaten auch wieder die Einschätzungen und Anregungen der Akteur:innen gefragt (s. nachfolgende Seite).



# Ausblick

## Die nächsten Schritte...

**Ende April 2024**

**Perspektiven-Werkstatt** für einen Perspektivenwechsel in die Zukunft

**10. Mai 2024**

**Tag der Städtebauförderung**

**April/Mai 2024**

**Online-Beteiligung** zur Befragung der breiten Öffentlichkeit

**Neue Wege.**  
**Klare Pläne.**

Es werden Grafiken und Bildausschnitte zur besseren Darstellung von Kernaussagen verwendet. Eine öffentliche Nutzung bzw. Weitergabe, Vervielfältigung oder gar allgemeine Veröffentlichung kann jedoch Ansprüche der Rechteinhaber:innen auslösen. Wer diese Unterlagen deshalb in welcher Form auch immer weitergibt, vervielfältigt der veröffentlicht, übernimmt das volle Haftungsrisiko gegenüber den Inhabern der Rechte. Stadt + Handel Beckmann und Föhler Stadtplaner GmbH wird mit der Verletzung dieser Untersagung zur Weitergabe und Veröffentlichung von allen Ansprüchen Dritter freigestellt. Die Verursacher:innen dieser Verletzung oder heranzuziehende Verantwortliche hierfür tragen die Kosten der ggf. notwendigen Abwehr von solchen Ansprüchen.

# STADT+HANDEL

 [www.linkedin.com/company/stadt-und-handel](https://www.linkedin.com/company/stadt-und-handel)  [www.instagram.com/stadtundhandel/](https://www.instagram.com/stadtundhandel/)

 [eschwege@stadt-handel.de](mailto:eschwege@stadt-handel.de)

## **Stadt + Handel Beckmann und Föhler Stadtplaner GmbH**

[info@stadt-handel.de](mailto:info@stadt-handel.de)

[www.stadt-handel.de](http://www.stadt-handel.de)

Amtsgericht Dortmund

Handelsregisternummer

HRB 33826

Hauptsitz Dortmund

### **Standort Dortmund**

Hörder Hafenstraße 11

44263 Dortmund

Fon +49 231 86 26 890

Fax +49 231 86 26 891

### **Standort Hamburg**

Tibarg 21

22459 Hamburg

Fon +49 40 53 30 96 49

Fax +49 40 53 30 96 47

### **Standort Karlsruhe**

Beiertheimer Allee 22

76137 Karlsruhe

Fon +49 721 14 51 22 62

Fax +49 721 14 51 22 63

### **Standort Leipzig**

Markt 9

04109 Leipzig

Fon +49 341 92 72 39 42

Fax +49 341 92 72 39 43